

GRUPO DE AYUDA EN ADICCIONES BELGRANO



Adicción : sin palabras "lo que no puede ser dicho".

Es un tema de gran complejidad.

Requiere de una mirada amplia y abarcante.

El abordarse multidisciplinario es muy importante.

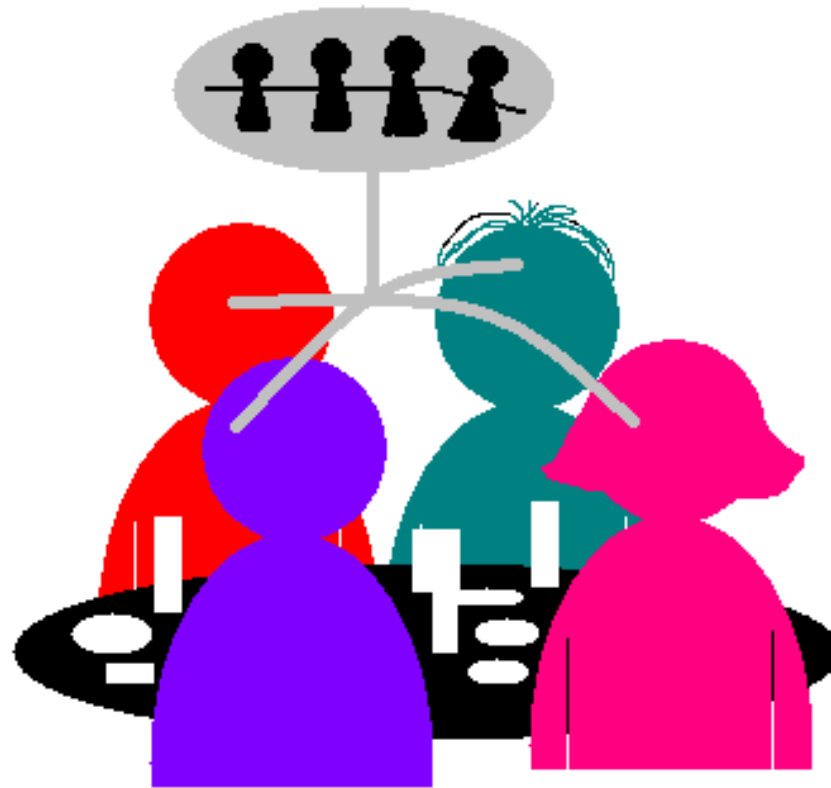
- Referente recuperado
- Médico / enfermeros
- Psiquiatra
- Psicólogo
- Psicólogo Social
- Arte terapia
- Toxicólogo
- Terapia ocupacional
- Asistente Social
- Apoyo espiritual

**Códigos internos: Respeto, Confiabilidad,
compañerismo, solidaridad, apoyo y
contención.**

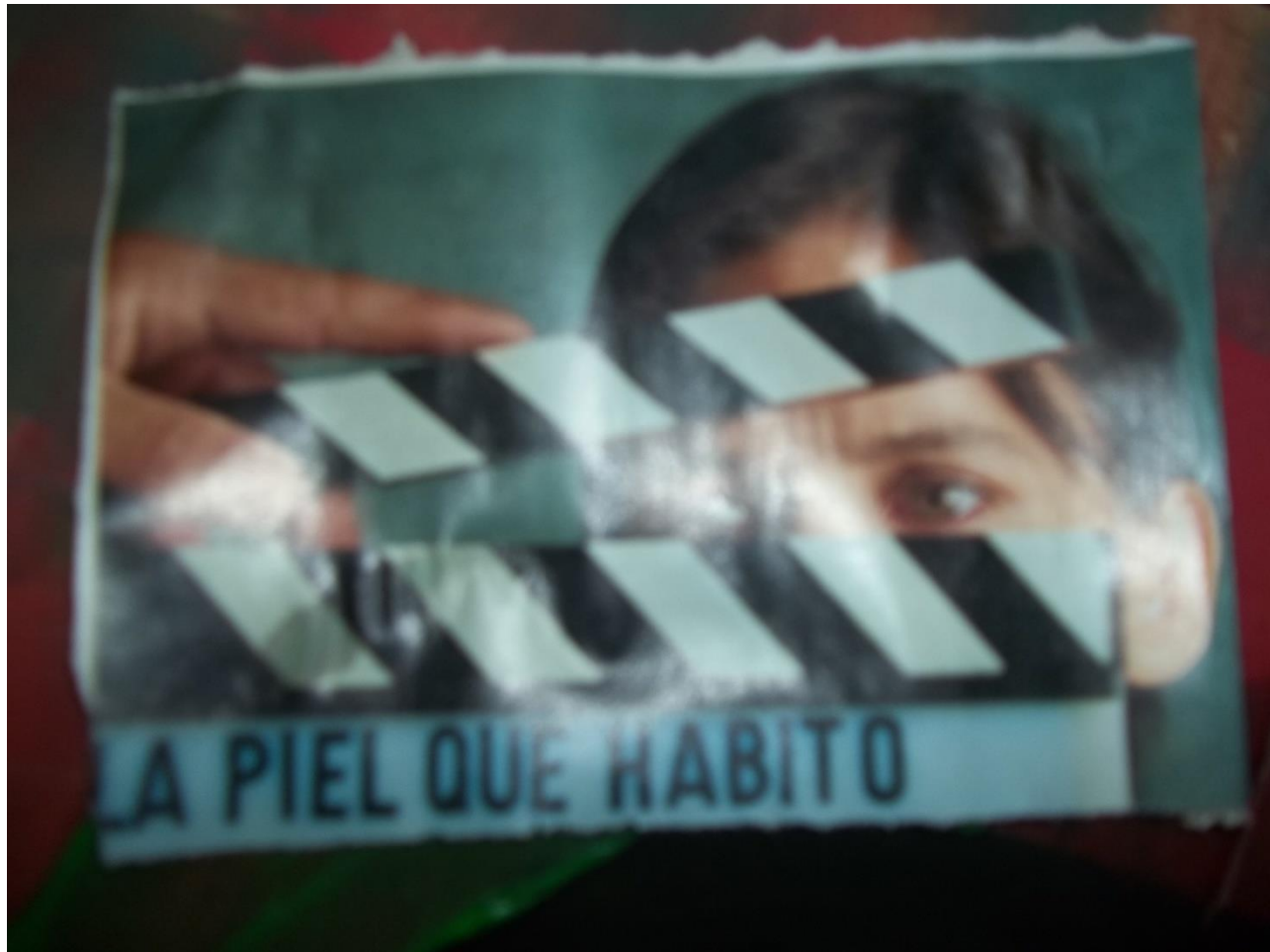
**Dinámicas grupales y técnicas de acción
(el grupo se contiene a sí mismo)**

**Participación desde la palabra y la
escucha activa**

Encuentro, comunicación y vínculo



Expresar

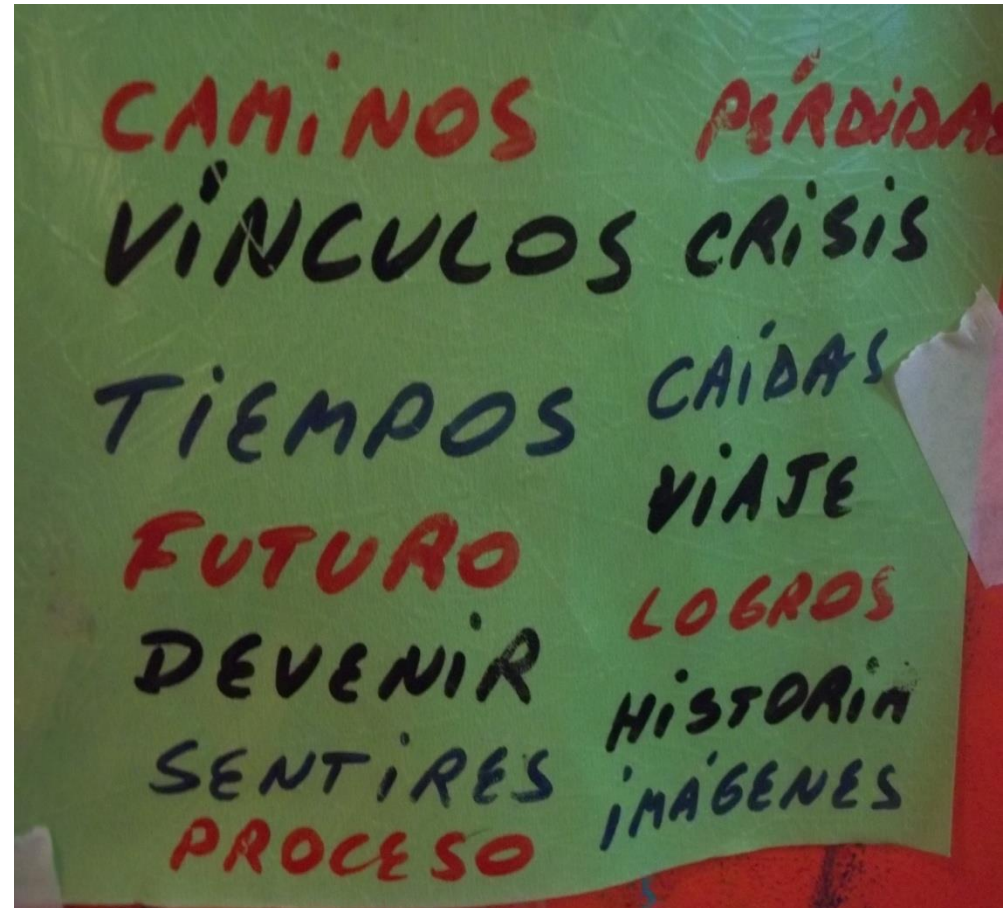


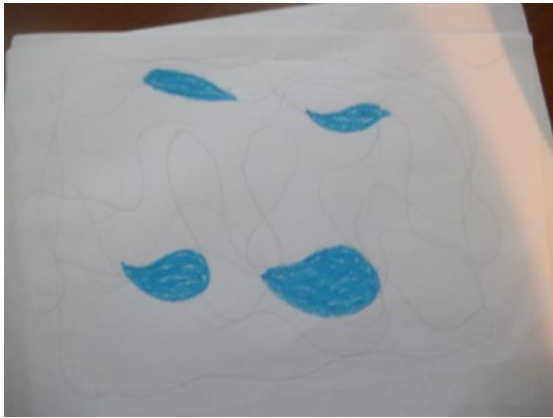
Música y plástica



Imágenes y escritura como terapia

a continuación mostraremos algunos trabajos realizados en el grupo





Ventanas

"El ojo sirve de ventana al cuerpo humano por donde el Alma contempla la belleza del mundo y goza, aceptando de ese modo la prisión del cuerpo que sin este poder sería su tormento"





El Bosque

Diseñar su
árbol personal.

Integrarnos
hasta formar un
bosque.

Que el bosque
no te impida
ver tu árbol, y
que el árbol no
te impida ver el
bosque.



AL BOSQUE:

¿Qué le falta?

¿Qué tiene?

¿Qué necesita?

*LOS CAMINOS
que recorrí, que
transito...*

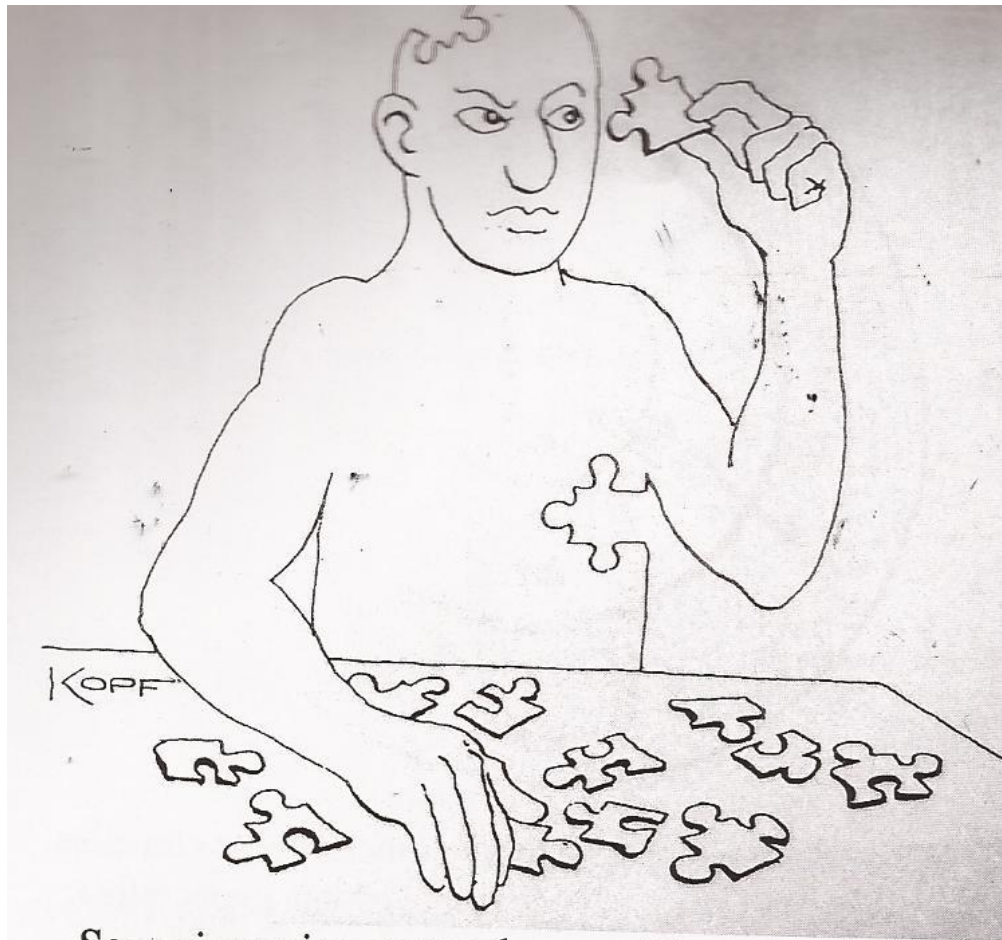
*Dónde me llevan a
dónde me conducen
y a dónde quiero ir.
El camino como un
mapa personal.*



Un proyecto y sentido de vida



Reconstruir la persona



Soy mi propio rompecabezas, elijo como elegirme.

Pertenencia (encontrar mi lugar)



Algunos temas que se abordan:

Valoración - Frustración - Consumo – Familia -Proyecto de vida – Depresión - Pertenencia – Violencia –Recaídas – Estrategias – Confianza – Autoestima - Boicot - Deseos- Soledad – Sensaciones - Reflexión- Enojo- Comunicación – Trabajo - Permisos-Responsabilidad - Miedos – Asociaciones - Historial – Aprendizajes - Realización – Culpa - Hacerse Cargo – Enfermedad - Pérdidas – Conquistas – Voluntad – Repetición - Confianza - Capacidades - Tristeza – Obsesiones – Estímulo - Resonancias - Vínculos – Reparación - Corte - Afectos - Aceptación – Caprichos - Ansiedades - Día a Día – Crecer – Dinero – Cambios Entorno - Disparadores - Estructuras – Niñez - Etc.

UN PROBLEMA MULTIFACTORIAL Y MULTICAUSAL

- **SINTOMAS DE BASE**
- **HERENCIA GENETICA**
- **FAMILIAS DISFUNCIONALES**
- **COMUNICACIÓN ROTA**
- **POCA TOLERANCIA A LA FRUSTRACION**
- **PERSONALIDAD IMPULSIVA O DEPRESIVA**
- **NO ADAPTACION A LOS CAMBIOS**
- **UNA VIDA SIN PROPOSITO O FALTA DE SENTIDO**

METAS A LOGRAR



- 1 - DEJAR DE CONSUMIR
- 2 - CRECIMIENTO PERSONAL
- 3 - PROYECTO DE VIDA

PREVENCION : PRIMARIA - SECUNDARIA – TERCEARIA

RECAIDAS: PARTE DEL PROCESO Y TROPEZON QUE PUEDE SER OPORTUNIDAD, MI LUGAR EN EL MUNDO.



RESILIENCIA

FACTORES QUE CARACTERIZAN LA RESILIENCIA

- **ALGUIEN QUE ACOMPAÑE.**
- AUTOESTIMA POSITIVA.
- **INTROSPECCIÓN**
- INDEPENDENCIA
- **INICIATIVA**
- CREATIVIDAD
- **SENTIDO DEL HUMOR**
- IDEOLOGÍA PERSONAL



La presencia de un Poder Superior

- Esperanza y Fe
- Palabras de aliento, motivación y fortaleza.
- Una frase oportuna
- “Llegamos a creer en un poder superior a nosotros mismos” (12 pasos A.A.)
- “Decidimos poner nuestras voluntades y nuestras vidas al cuidado de Dios” (12 pasos A.A.)

